

Die Grille und die Ameise

Ziele

Kenntnisse und Beherrschung von:

- Wortschatz zum Charakter
- Wortschatz zu Tieren
- Wortschatz zu Jahreszeiten und Monaten

Können

- eine kurze Zusammenfassung machen
- ein Märchen verstehen,
- tiere erkennen und beschreiben,
- die Moral einer Fabel verstehen,
- einfache Meinungen ausdrücken,
- sehr einfach mit jemandem interagieren

Niveau: A2+ QCER

Dauer: 4 UE von je zwei Stunden und mehrere Stunden für die dramatische Gestaltung.

Arbeitsschritte

Erste Unterrichtseinheit

Die Lehrkraft zeigt das Bild und bittet die Schüler, Vermutungen zum Thema der Lektüre zu äußern. (Anlage 1) Dann stellt sie Fragen.

Zweite Unterrichtseinheit

Die Lehrkraft liest die Fabel **Die Grille und die Ameise** in vereinfachter Form vor (Anlage 2). Zur Kontrolle des Hörverstehens stellt sie einige Fragen (Anlage 3). Je nach Sprachniveau der Klasse und den in der Klasse üblichen Lernmethoden können nur schriftliche Fragen, nur Bilder oder schriftliche Fragen und Bilder zum Einsatz kommen. Für diese Aufgabe ist es sinnvoll, Arbeitsgruppen mit je einem Gruppenleiter zu bilden, der dann die Antworten im Plenum vorstellen soll. Die Antworten können je nach Vorgabe auf ein Blatt Papier oder an die Tafel geschrieben werden. Die Bilder werden am interaktiven Whiteboard gezeigt, oder ausgedruckt und an die Tafel geheftet.

Dritte und vierte Unterrichtseinheit

Um die Schüler weiter spielerisch arbeiten zu lassen und den mündlichen Ausdruck und die Interaktion zu fördern können weiter Aufgaben in Partner- oder Gruppenarbeit vorgeschlagen werden (Anlage 4).

Fünfte Unterrichtseinheit

Für weiteres kreatives Arbeiten bittet die Lehrkraft die Schüler, sich eine einfache Inszenierung der Geschichte auszudenken (Anlage 5), die den Eltern vorgeführt werden kann.

Die Grille und die Ameise

Anlage 1

Schaut das Bild an.

- Mögt ihr Geschichten, in denen Tiere die Hauptrolle spielen? Gibt es solche Geschichten in euren Schulbüchern oder in Büchern, die ihr gerne lest?
- Denkt ihr, dass es eine Ähnlichkeit zwischen Tieren und Menschen gibt? Leben Tiere so wie wir?
- Sind Fabeln leicht zu verstehen?
- Nennt den Namen einer Fabel, die ihr mögt und gebt eine kurze Zusammenfassung.

Anlage 2

Setzt euch auf die Kissen und hört euch diese Geschichte an.

Die Grille und die Ameise

Auf einer Wiese leben eine Grille und eine Ameise. Es ist Sommer und die fleißige Ameise arbeitet den ganzen Tag. Sie sammelt Vorräte für die kalten Tage. Die Grille aber musiziert den ganzen Sommer und denkt nicht an den kalten Winter.

Als nun der erste Schnee kommt, hat die Grille nichts mehr zu essen, keine Mücke und keinen Wurm.

„Was soll ich nur tun?“, denkt sie und erinnert sich an ihre Nachbarin, die fleißige Ameise.

Sie geht zur Ameise. „Ich bin so hungrig!“, klagt die Musikantin. „Du hast viele Vorräte und kannst mir sicher ein paar Körner und Samen geben. Im August bekommst du sie wieder.“ Die Ameise überlegt nicht lange. „Du willst etwas von meinen Vorräten? Was hast du den ganzen Sommer über gemacht?“, will sie wissen.

„Ich habe Musik gemacht und getanzt“, antwortet die Grille.

Die Ameise macht ein finsternes Gesicht und spricht: „Dann kannst du auch jetzt musizieren und tanzen. Von mir bekommst du nichts.“

Anlage 3

Beantwortet die Fragen in der Gruppe.

1. Welche Jahreszeiten werden in der Fabel genannt? Schreibt die richtigen Jahreszeiten unter die Bilder.

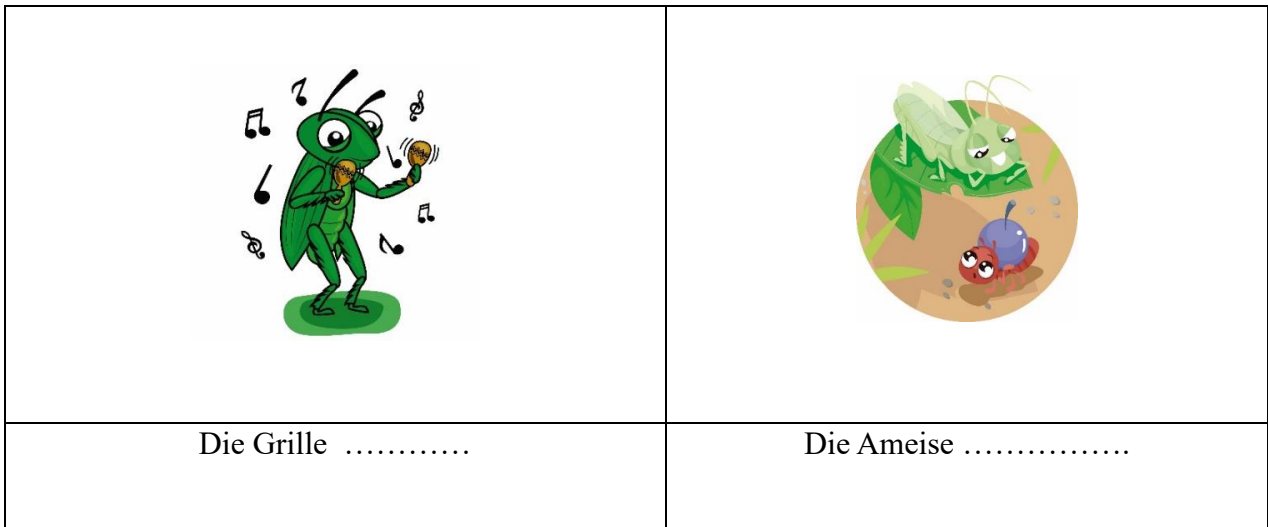
			

Die Grille und die Ameise

2. Welche Tiere tauchen in der Geschichte auf? Schreibt die Namen unter die Bilder.



3. Was machen die beiden Tiere im Sommer? Ergänzt.

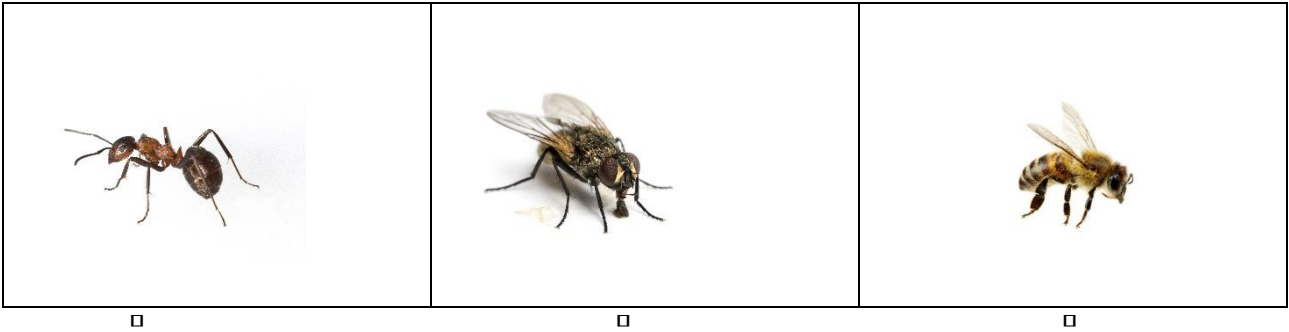


4. Verbindet die Häuser mit den Bewohnern.

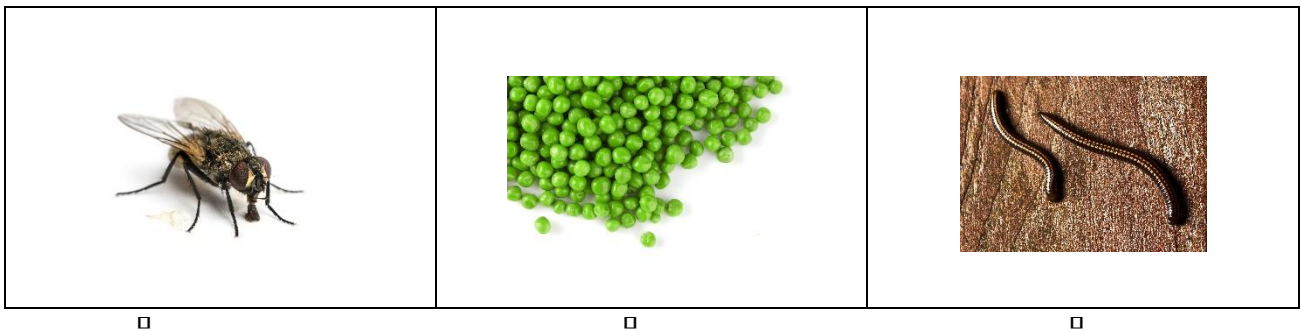


Die Grille und die Ameise

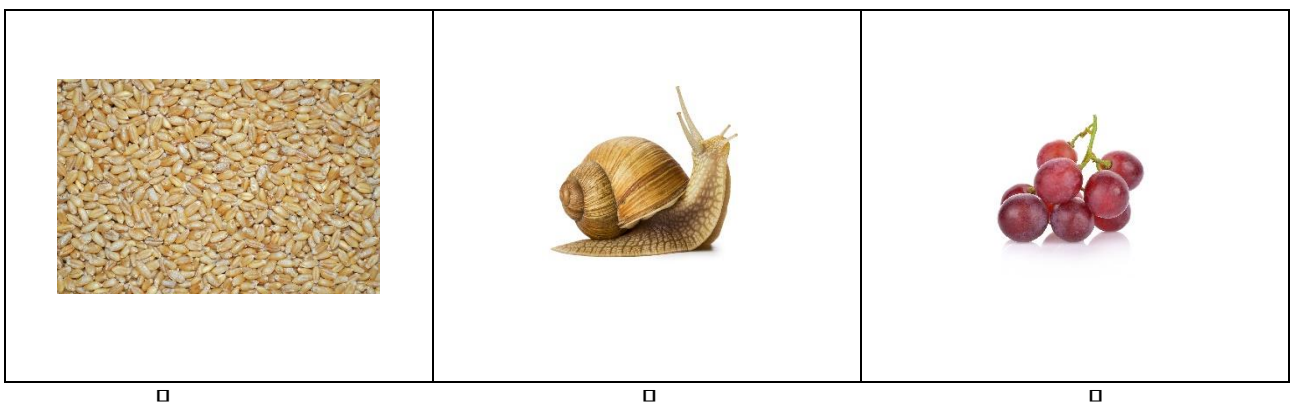
5. Wer ist die Nachbarin der Grille? Wählt die richtige Antwort.



6. Was hat die Grille nicht? Ihr könnt mehr als eine Antwort geben.



7. Was hat die Ameise? Wählt.



Die Grille und die Ameise

8. Wann möchte die Ameise ihre Schulden zurückzahlen? Schreibt den Monat.

Im

9. Die Ameise rät der Grille,

- a. zu tanzen.
- b. auszuruhen.
- c. zu schlafen.

10. Was ist die schlechte Eigenschaft der Ameise? Die Ameise ist

- a. faul.
- b. geizig.
- c. vernascht.

11. Was ist die schlechte Eigenschaft der Grille? Die Grille ist

- a. faul.
- b. geizig.
- c. vernascht.

12. Was ist die Moral der Fabel?

- a. Man muss den Sommer nutzen und sich ausruhen, bevor der Winter kommt.
- b. Wenn man leben will, muss man arbeiten. Faulheit führt zu nichts.
- c. Faulheit ist eine gute Eigenschaft, wenn man im Leben erfolgreich sein will.

Anlage 4

Aufgaben zum mündlichen Ausdruck

1 Wählt unter den Tieren eines, das euch sympathisch ist und eines, das ihr nicht mögt. Nennt die Namen und begründet eure Wahl.

2 Rätsel. Wählt ein Tier. Schreibt seinen Namen auf einen Zettel. Dann gebt ihr fünf kleine Informationen, sodass eure Mitschüler das Tier erraten können.

Anlage 5

Partnerarbeit.

Die Grille geht zu ihrer Nachbarin und bittet sie um Hilfe. Was sagt sie und was antwortet die Ameise? Schreibt den Dialog und spielt ihn dann vor der Klasse vor.

Die Grille und die Ameise

Lösungen

Schaut das Bild an.

- Mögt ihr Geschichten, in denen Tiere die Hauptrolle spielen? Gibt es solche Geschichten in euren Schulbüchern oder in Büchern, die ihr gerne lest?

Freie Antwort

- Denkt ihr, dass es eine Ähnlichkeit zwischen Tieren und Menschen gibt? Leben Tiere so wie wir?

Freie Antwort

- Sind Fabeln leicht zu verstehen?

Freie Antwort

- Nennt den Namen einer Fabel, die ihr mögt und gebt eine kurze Zusammenfassung.

Freie Antwort

Anlage 3

Beantwortet die Fragen in der Gruppe.

1 Welche Jahreszeiten werden in der Fabel genannt? Schreibt die richtigen Jahreszeiten unter die Bilder.



			
Herbst	Frühling	Winter	Sommer

Die Grille und die Ameise



2. Welche Tiere tauchen in der Geschichte auf? Schreibt die Namen unter die Bilder.

		
Die Ameise	Die Biene	Die Grille

3. Was machen die beiden Tiere im Sommer? Ergänzt

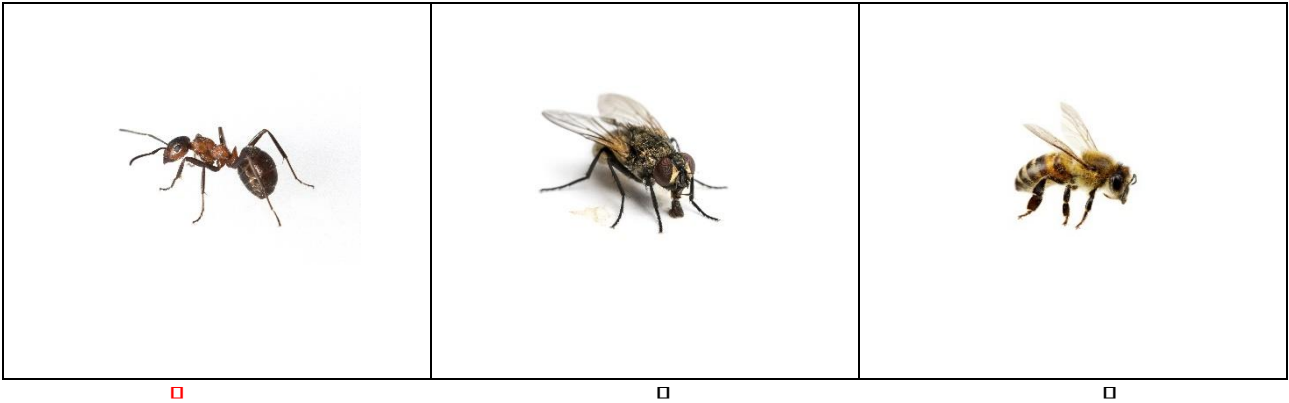
	
Die Grille musiziert und tanzt	Die Ameise arbeitet

4. Verbindet die Häuser mit den Bewohnern.

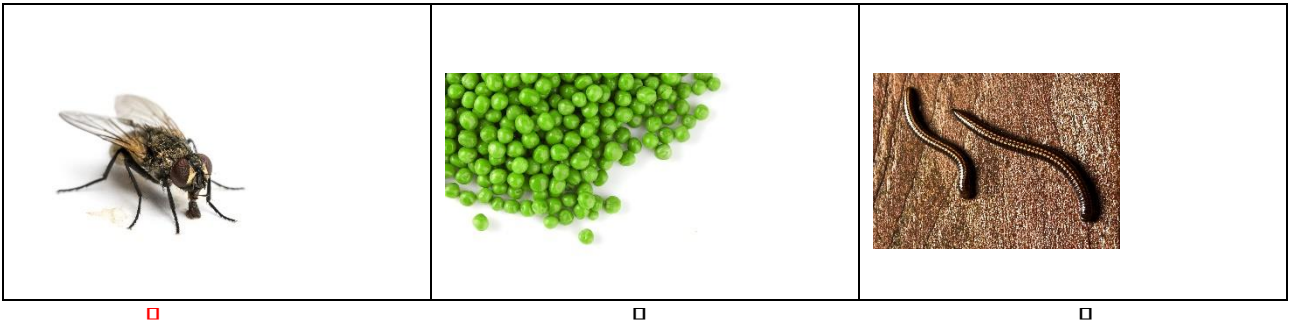
	
Hier wohnt die Ameise	Hier wohnt die Grille

Die Grille und die Ameise

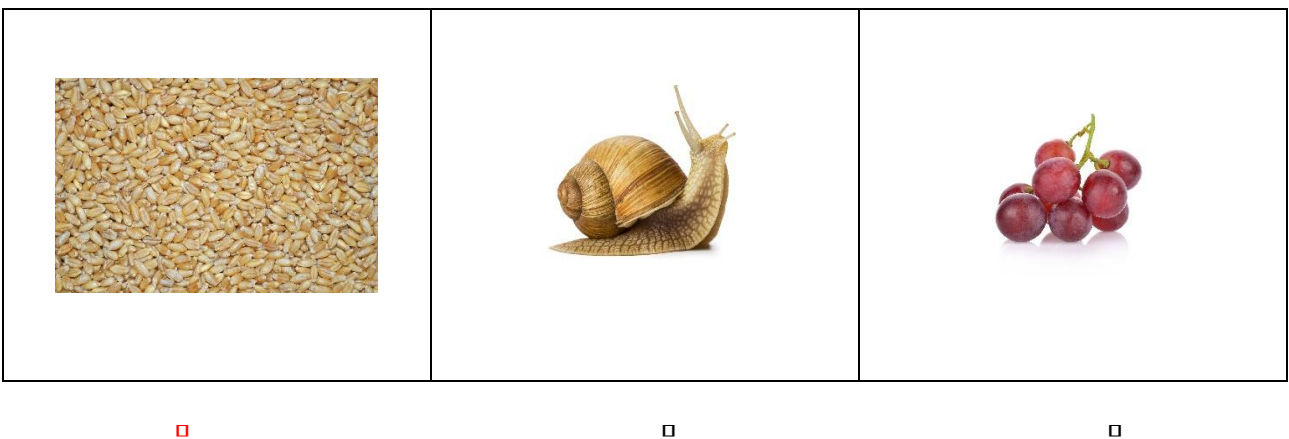
5. Wer ist die Nachbarin der Grille? Wählt die richtige Antwort.



6. Was hat die Grille nicht? Ihr könnt mehr als eine Antwort geben.



7. Was hat die Ameise? Wählt.



8. Wann möchte die Ameise ihre Schulden zurückzahlen? Schreibt den Monat.

Im **August**

Die Grille und die Ameise

9. Die Ameise rät der Grille,

- a. zu tanzen.
- b. auszuruhen.
- c. zu schlafen.

10. Was ist die schlechte Eigenschaft der Ameise? Die Ameise ist

- a. faul.
- b. geizig.
- c. vernascht.

11. Was ist die schlechte Eigenschaft der Grille? Die Grille ist

- a. faul.
- b. geizig.
- c. vernascht.

12. Was ist die Moral der Fabel?

- a. Man muss den Sommer nutzen und sich ausruhen, bevor der Winter kommt.
- b. Wenn man leben will, muss man arbeiten. Faulheit führt zu nichts.
- c. Faulheit ist eine gute Eigenschaft, wenn man im Leben erfolgreich sein will.

Anlage 4

Aufgaben zum mündlichen Ausdruck

1 Wählt unter den Tieren eines, das euch sympathisch ist und eines, das ihr nicht mögt. Nennt die Namen und begründet eure Wahl.

Freie Antwort.

2 Rätsel. Wählt ein Tier. Schreibt seinen Namen auf einen Zettel. Dann gebt ihr fünf kleine Informationen, sodass eure Mitschüler das Tier erraten können.

Freie Antwort.

Anlage 5

Partnerarbeit.

Die Grille geht zu ihrer Nachbarin und bittet sie um Hilfe. Was sagt sie und was antwortet die Ameise? Schreibt den Dialog und spielt ihn dann vor der Klasse vor.

Freie Antwort.